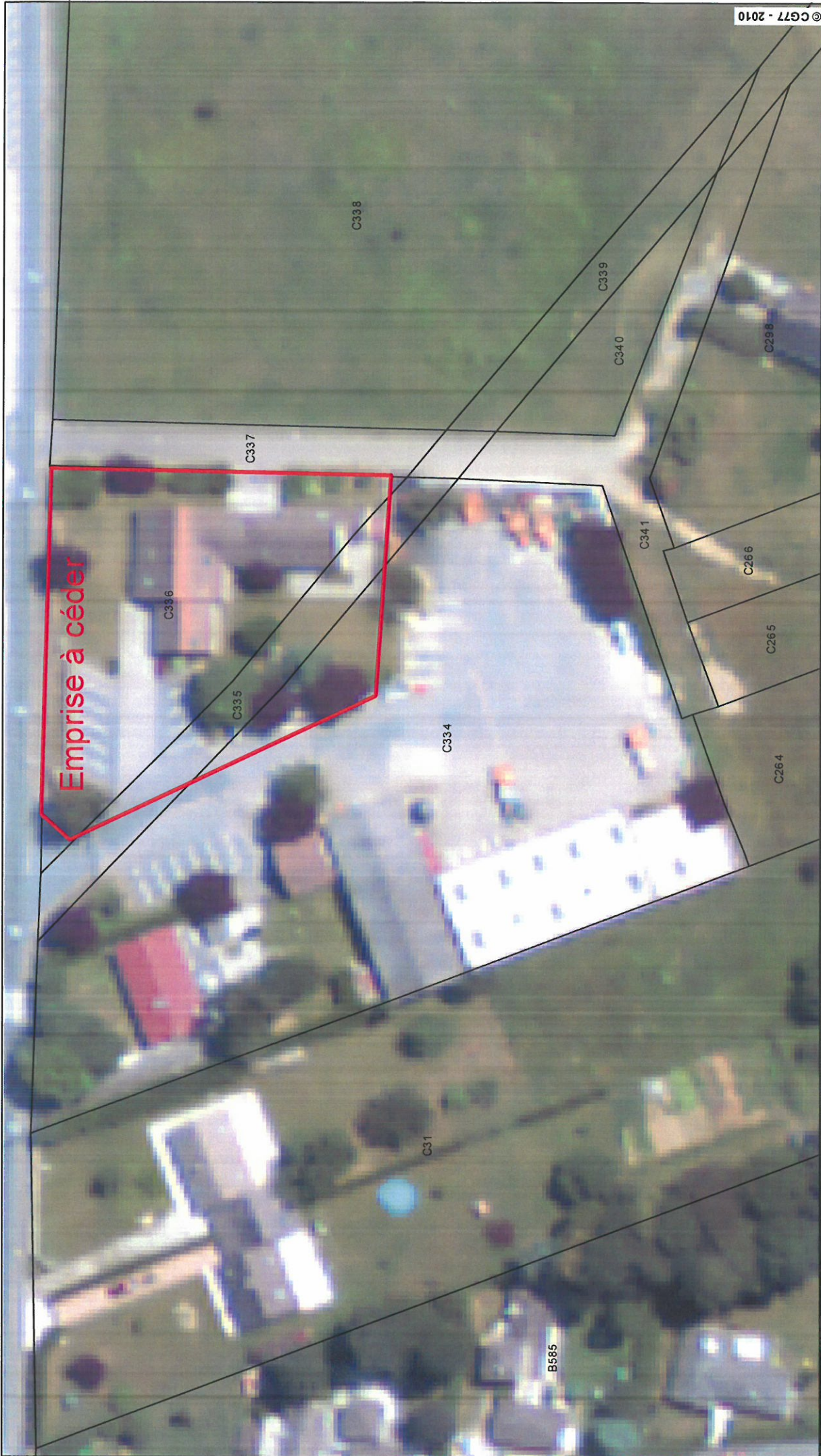


Emprise foncière des bureaux à céder CE GRETZ TOURNAN



© CG77 - 2010

Cartographie : Département de Seine-et-Marne - DAJP - Sarah DAVID - 10/02/2010

Sources : Département de Seine-et-Marne - SIG

©IGN - BDORTHO@2003

©IGN - BD PARCELLAIRE@-DGFIP

REPRODUCTION INTERDITE

Parcelles cadastrales **Limites administratives**

Numéros de parcelles — Limite départementale

---- Limite cantonale

..... Limite communale

