

# BUREAU - 1 400 M<sup>2</sup> - RÉAU

## Description

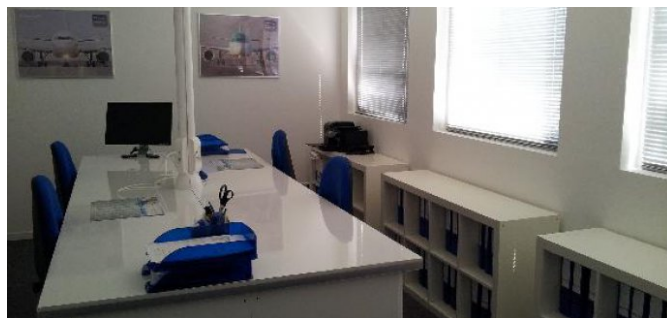
<b>Numéro de fiche</b>	13216
<b>Type de bien</b>	Bureau
<b>Type de transaction</b>	Location
<b>Commune</b>	Réau 77550
<b>Disponibilité</b>	Immédiate

## Superficies

<b>Surface totale</b>	1 400 m <sup>2</sup>
<b>Surface de bureau</b>	1 400 m <sup>2</sup>
<b>Taille min des lots</b>	10 m <sup>2</sup>
<b>Taille max des lots</b>	60 m <sup>2</sup>

## Détails

<b>Etiquette énergie</b>	Diagnostic en cours de réalisation
<b>Etiquette climat</b>	Diagnostic en cours de réalisation
<b>Etat général</b>	Neuf (- de 5 ans)
<b>Immeuble indépendant</b>	Non
<b>Parkings VL</b>	Oui



## Informations

Situé au sein du Pôle de compétitivité Ile de France Aérospace Technologie (AsTech) dans un environnement sécurisé sur le site aéroportuaire, à proximité immédiate d'un restaurant inter entreprises. AéroPôle propose des bureaux en location de 10 à 60 m<sup>2</sup> et ce qui se fait de mieux en matière de communication professionnelle : fibre optique, internet très haut débit, téléphones IP, salle de réunion avec vidéo conférence. Chaque bureau est équipé de un à deux bureaux selon la surface, chaises et meubles de rangement, du chauffage et de la climatisation par pompe à chaleur. Locaux d'activité et de stockages Télécentre - Espace de coworking 3 salles de réunion équipées Accès bus Site internet : [www.aeropole.fr](http://www.aeropole.fr) Loyer mensuel à partir 329 €

## Contact

<b>Organisme</b>	Christophe PERREAU
<b>Prénom</b>	Christophe
<b>Nom</b>	PERREAU
<b>Mail</b>	<a href="mailto:info@aeropole.fr">info@aeropole.fr</a>
<b>Téléphone</b>	06.14.51.61.23

*Les textes et illustrations de cette annonce ont été intégralement fournis par le contact et sont publiés sous sa seule responsabilité.*